

RÉGION DE BRUXELLES

COMMUNE D'UCCLE

TRANSFORMATION D'UN BATIMENT DE BUREAUX EN 7 UNITES DE LOGEMENTS

Chaussée d'Alseberg 993 à 1180 Uccle6ème DIVISION, 21616A

PLAN DE SITUATION



A — U
— X —
A — U

ARCHITECTE

[Redacted]

[Redacted]

[Redacted]

DOCUMENTS DE SYNTHESE - SITUATION PROJETEE

RÉGION DE BRUXELLES

COMMUNE D'IXELLES

TRANSFORMATION D'UN
BATIMENT DE BUREAUX EN 7
UNITES DE LOGEMENTS

Chaussée d'Alseberg 993
à 1180 Uccle

A — U ARCHITECTE MAÎTRE DE L'OUVRAGE

— X — [Redacted] [Redacted]

A — U [Redacted] [Redacted]

PLANS POUR LA DEMANDE D'UN PERMIS D'URBANISME - DOCUMENTS DE SYNTHESE			
P01	Plan de situation - situation de fait	1/1000	DOSSIER GLOBE VILLAGE
P02	Plan d'implantation - situation de fait	1/500	
P03	Schémas	1/100	
P04	Plans existants - sit. de fait + P04.7 1/200	1/100	DATE: 19 DÉCEMBRE 2024
P05	Coupes existantes - situation de fait	1/100	
P06	Façades existantes - situation de fait	1/100	
P07	Plan de situation - situation de fait	1/1000	IND. A
P08	Plan d'implantation - situation de fait	1/500	
P09	Schémas	1/100	
P10	Plans projetés + Plan de parcelle 1/200 P10.8	1/100	P07
P11	Coupes projetées	1/100	
P12	Façades projetées	1/100	

Cette demande de permis intègre les éventuelles nécessités de remplacement des éléments structuraux détériorés mis à jour lors des travaux.



PLANS POUR LA DEMANDE D'UN PERMIS D'URBANISME - DOCUMENTS DE SYNTHESE			
P01	Plan de situation - situation de fait	1/1000	DOSSIER GLOBE VILLAGE
P02	Plan d'implantation - situation de fait	1/500	
P03	Schémas		
P04	Plans existants - sit. de fait + P04.7 1/200	1/100	
P05	Coupes existantes - situation de fait	1/100	DATE: 19 DÉCEMBRE 2024
P06	Façades existantes - situation de fait	1/100	
P07	Plan de situation - situation de fait	1/1000	IND. A
P08	Plan d'implantation - situation de fait	1/500	
P09	Schémas		
P10	Plans projetés + Plan de parcelle 1/200 P10.8	1/100	
P11	Coupes projetées	1/100	P08
P12	Façades projetées	1/100	

Cette demande de permis intègre les éventuelles nécessités de remplacement des éléments structurels détériorés mis à jour lors des travaux.



Non concerné pas le présent projet : bureaux - affectation conservée.

Zone concernée par la présente demande de permis d'urbanisme : anciens bureaux transformés en logements.

Vue aérienne

RÉGION DE BRUXELLES

COMMUNE D'IXELLES

TRANSFORMATION D'UN BATIMENT DE BUREAUX EN 7 UNITES DE LOGEMENTS

Chaussée d'Alseberg 993 à 1180 Uccle

A - U

- X -

A - U

ARCHITECTE

MAÎTRE DE L'OUVRAGE

PLANS POUR LA DEMANDE D'UN PERMIS D'URBANISME - DOCUMENTS DE SYNTHESE		
P01	Plan de situation - situation de fait	1/1000
P02	Plan d'implantation - situation de fait	1/500
P03	Schémas	1/100
P04	Plans existants - sit. de fait + P04.7 1/200	1/100
P05	Coupes existantes - situation de fait	1/100
P06	Façades existantes - situation de fait	1/100
P07	Plan de situation - situation de fait	1/1000
P08	Plan d'implantation - situation de fait	1/500
P09	Schémas	1/100
P10	Plans projetés + Plan de parcelle 1/200 P10.8	1/100
P11	Coupes projetées	1/100
P12	Façades projetées	1/100

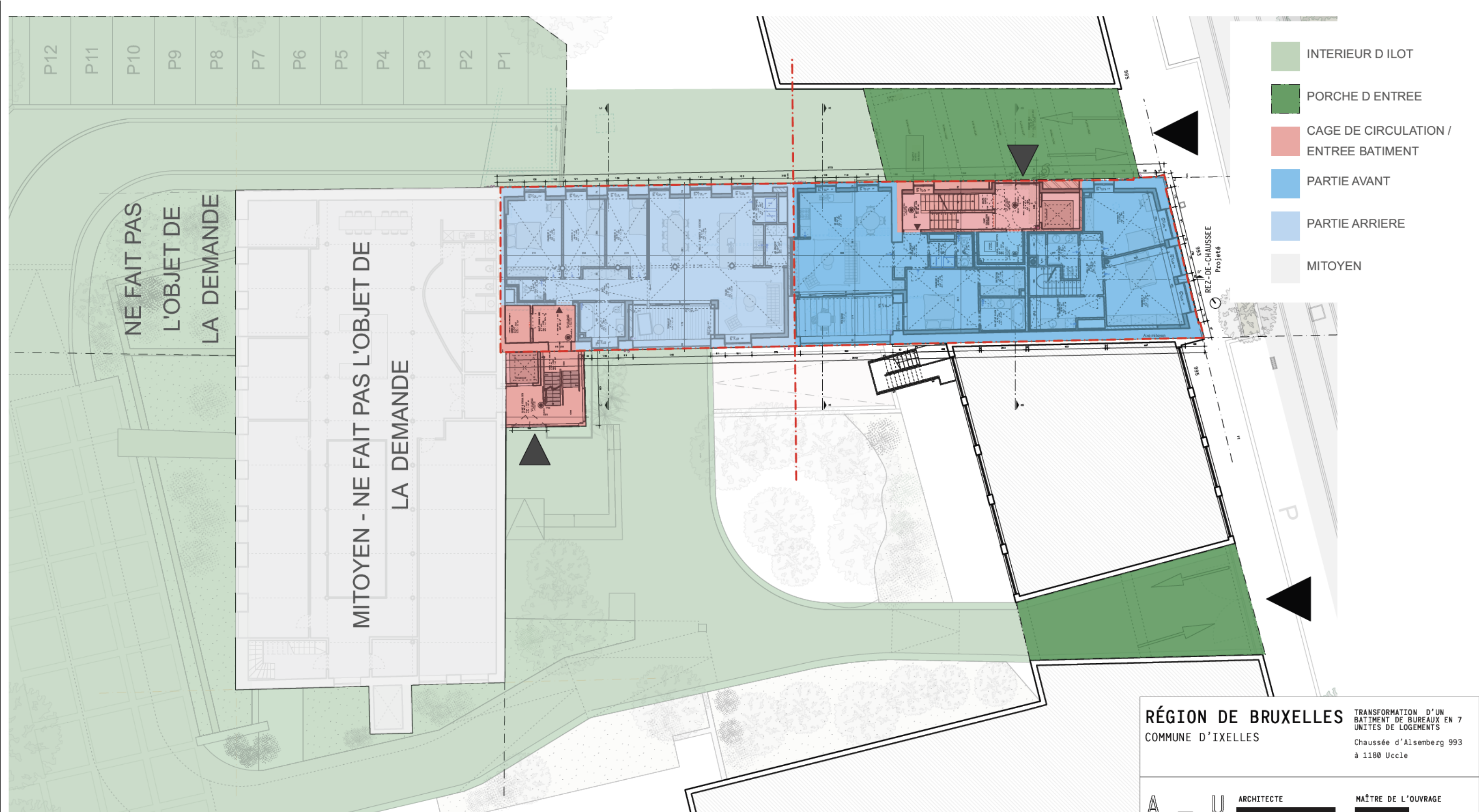
DOSSIER GLOBE VILLAGE

DATE: 19 DÉCEMBRE 2024

IND. A

P09.1

Cette demande de permis intègre les éventuelles nécessités de remplacement des éléments structurels détériorés mis à jour lors des travaux.



RÉGION DE BRUXELLES
COMMUNE D'IXELLES

TRANSFORMATION D'UN
BATIMENT DE BUREAUX EN 7
UNITES DE LOGEMENTS
Chaussée d'Alsemberg 993
à 1180 Uccle

A - U ARCHITECTE MAÎTRE DE L'OUVRAGE
- X -
A - U

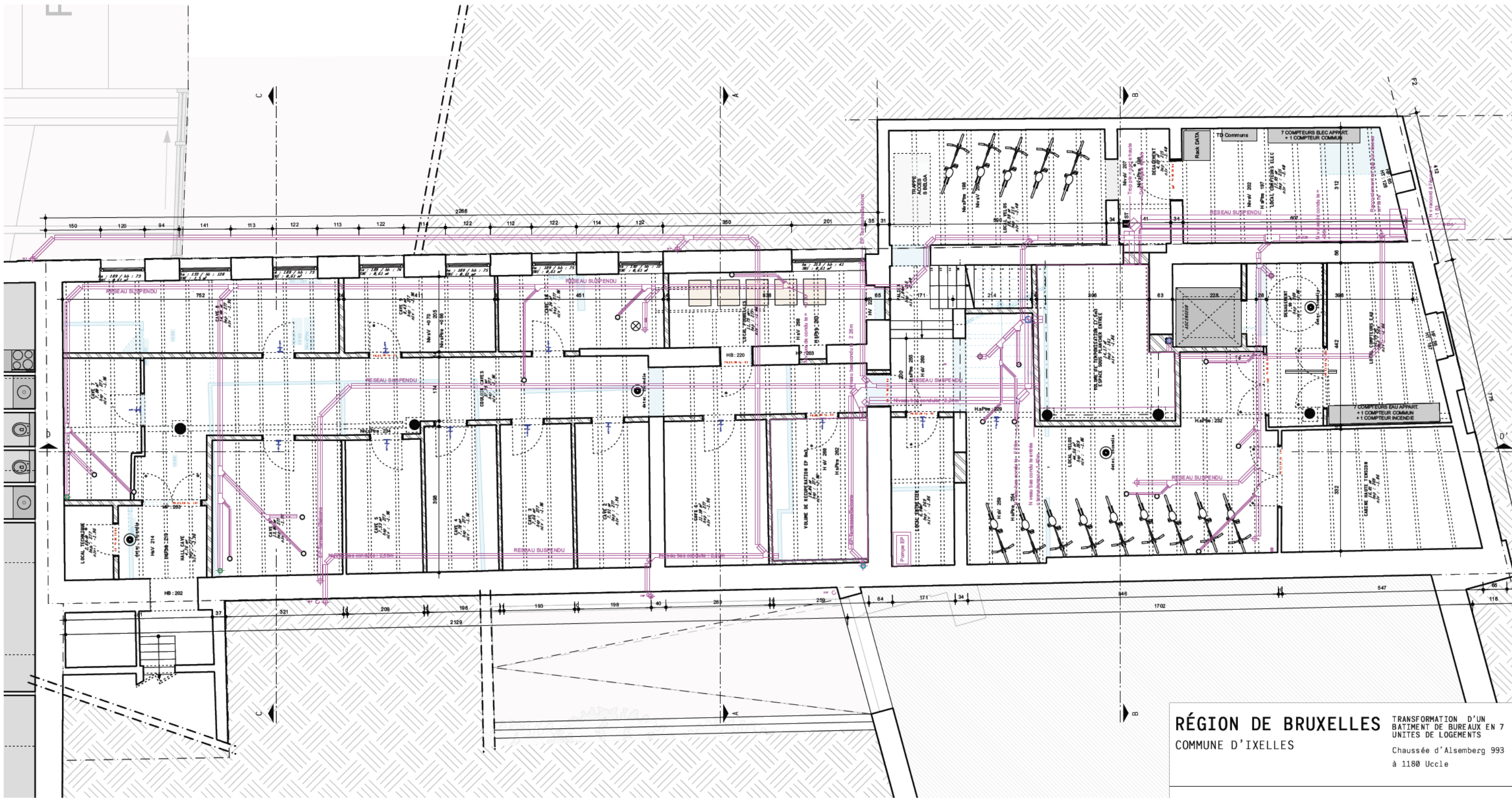
PLANS POUR LA DEMANDE D'UN PERMIS D'URBANISME - DOCUMENTS DE SYNTHESE			
P01	Plan de situation - situation de fait	1/1000	DOSSIER GLOBE VILLAGE
P02	Plan d'implantation - situation de fait	1/500	
P03	Schémas	1/100	
P04	Plans existants - sit. de fait + P04.7 1/200	1/100	DATE: 19 DÉCEMBRE 2024
P05	Coupes existantes - situation de fait	1/100	
P06	Façades existantes - situation de fait	1/100	
P07	Plan de situation - situation de fait	1/1000	IND. A
P08	Plan d'implantation - situation de fait	1/500	
P09	Schémas	1/100	
P10	Plans projetés + Plan de parcelle 1/200 P10.8	1/100	P09.2
P11	Coupes projetées	1/100	
P12	Façades projetées	1/100	

Cette demande de permis intègre les éventuelles nécessités de remplacement des éléments structurels détériorés mis à jour lors des travaux.

Schéma d'accessibilité projeté

1:200





SOUS-SOL - Situation projetée

1:100



RÉGION DE BRUXELLES

COMMUNE D'IXELLES

TRANSFORMATION D'UN BÂTIMENT DE BUREAUX EN 7 UNITÉS DE LOGEMENTS

C chaussée d'Alseberg 993 à 1180 Uccle

A - U

- X -

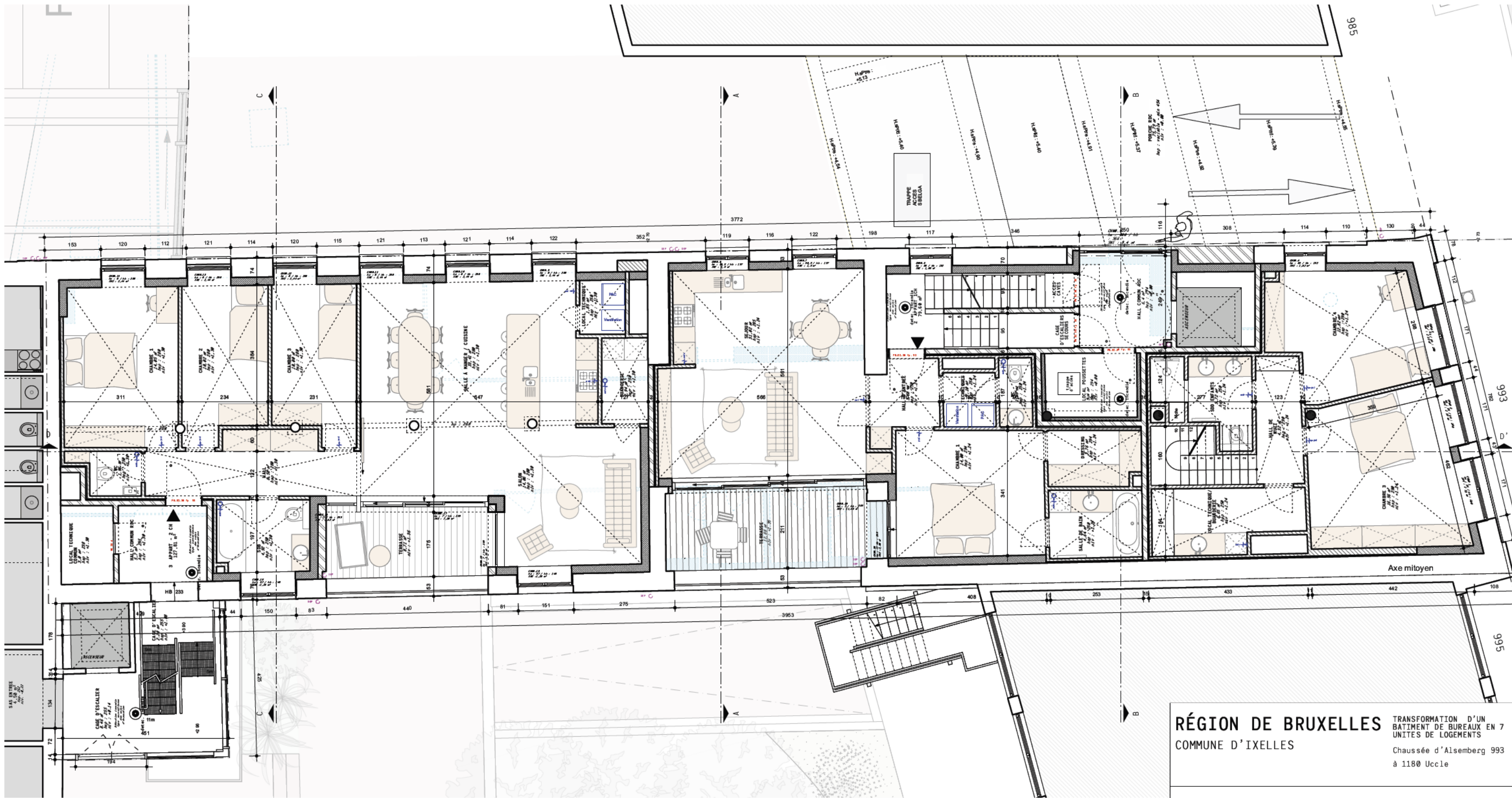
A - U

ARCHITECTE

MAÎTRE DE L'OUVRAGE

PLANS POUR LA DEMANDE D'UN PERMIS D'URBANISME - DOCUMENTS DE SYNTHESE			
P01	Plan de situation - situation de fait	1/1000	DOSSIER GLOBE VILLAGE
P02	Plan d'implantation - situation de fait	1/500	
P03	Schémas	1/100	
P04	Plans existants - sit. de fait + P04.7 1/200	1/100	DATE: 19 DÉCEMBRE 2024
P05	Coupes existantes - situation de fait	1/100	
P06	Façades existantes - situation de fait	1/100	
P07	Plan de situation - situation de fait	1/1000	IND. A
P08	Plan d'implantation - situation de fait	1/500	
P09	Schémas	1/100	
P10	Plans projetés + Plan de parcelle 1/200 P10.8	1/100	P10.1
P11	Coupes projetées	1/100	
P12	Façades projetées	1/100	

Cette demande de permis intègre les éventuelles nécessités de remplacement des éléments structurels détériorés mis à jour lors des travaux.



RÉGION DE BRUXELLES
COMMUNE D'IXELLES

TRANSFORMATION D'UN BÂTIMENT DE BUREAUX EN 7 UNITÉS DE LOGEMENTS
Chaussée d'Alsemberg 993
à 1180 Uccle

A - U ARCHITECTE
- X -
A - U

MAÎTRE DE L'OUVRAGE

PLANS POUR LA DEMANDE D'UN PERMIS D'URBANISME - DOCUMENTS DE SYNTHÈSE		
P01	Plan de situation - situation de fait	1/1000
P02	Plan d'implantation - situation de fait	1/500
P03	Schémas	1/100
P04	Plans existants - sit. de fait + P04.7 1/200	1/100
P05	Coupes existantes - situation de fait	1/100
P06	Façades existantes - situation de fait	1/100
P07	Plan de situation - situation de fait	1/1000
P08	Plan d'implantation - situation de fait	1/500
P09	Schémas	1/100
P10	Plans projetés + Plan de parcelle 1/200 P10.8	1/100
P11	Coupes projetées	1/100
P12	Façades projetées	1/100

DOSSIER GLOBE VILLAGE

DATE: 19 DÉCEMBRE 2024

IND. A

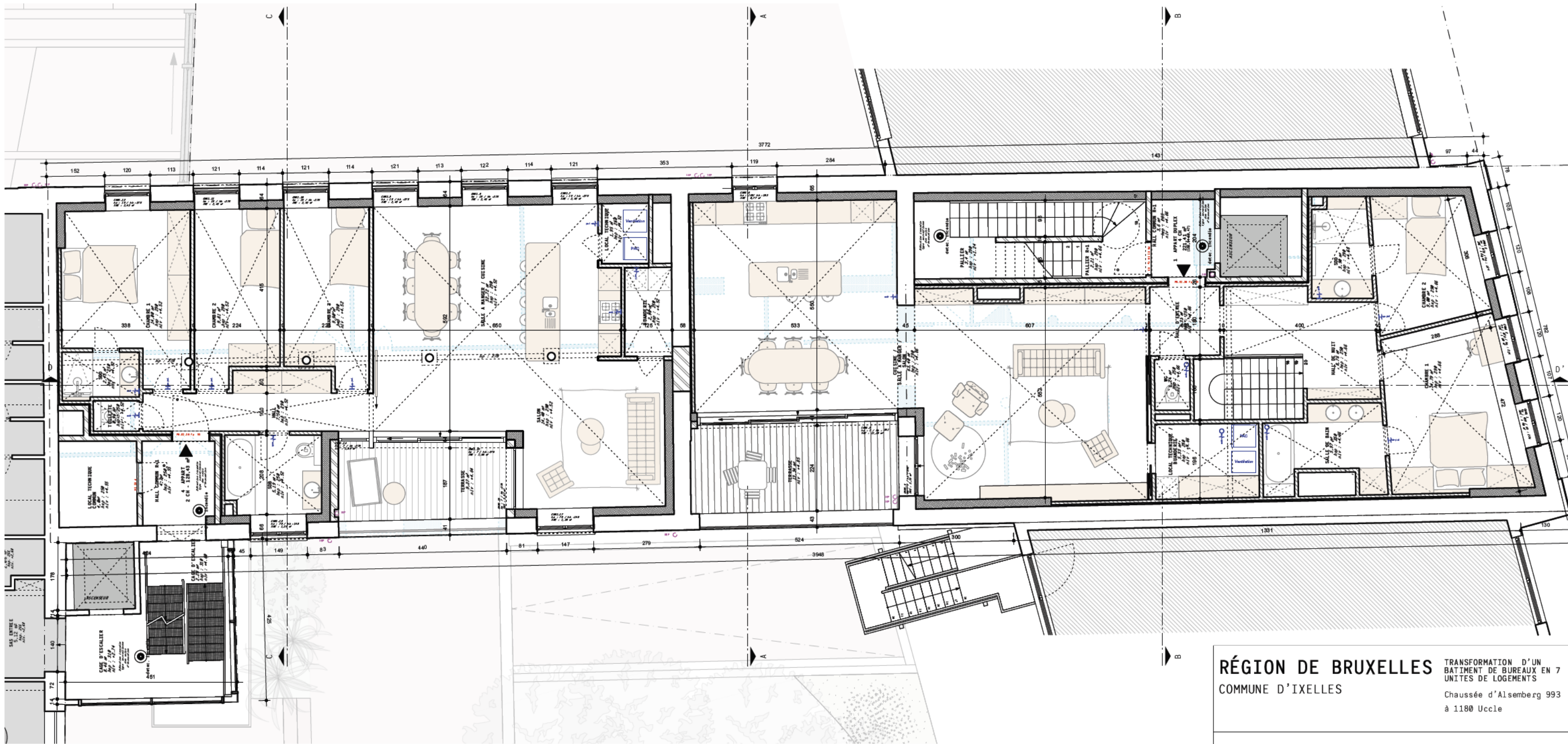
P10.2

RDC - Situation projetée

1:100



Cette demande de permis intègre les éventuelles nécessités de remplacement des éléments structurels détériorés mis à jour lors des travaux.



R+1 - Situation projetée

1:100



RÉGION DE BRUXELLES

COMMUNE D'IXELLES

TRANSFORMATION D'UN BÂTIMENT DE BUREAUX EN 7 UNITÉS DE LOGEMENTS

C chaussée d'Alseberg 993 à 1180 Uccle

A - U

- X -

A - U

ARCHITECTE

MAÎTRE DE L'OUVRAGE

PLANS POUR LA DEMANDE D'UN PERMIS D'URBANISME - DOCUMENTS DE SYNTHÈSE

P01	Plan de situation - situation de fait	1/1000
P02	Plan d'implantation - situation de fait	1/500
P03	Schémas	
P04	Plans existants - sit. de fait + P04.7 1/200	1/100
P05	Coupes existantes - situation de fait	1/100
P06	Façades existantes - situation de fait	1/100
P07	Plan de situation - situation de fait	1/1000
P08	Plan d'implantation - situation de fait	1/500
P09	Schémas	
P10	Plans projetés + Plan de parcelle 1/200 P10.8	1/100
P11	Coupes projetées	1/100
P12	Façades projetées	1/100

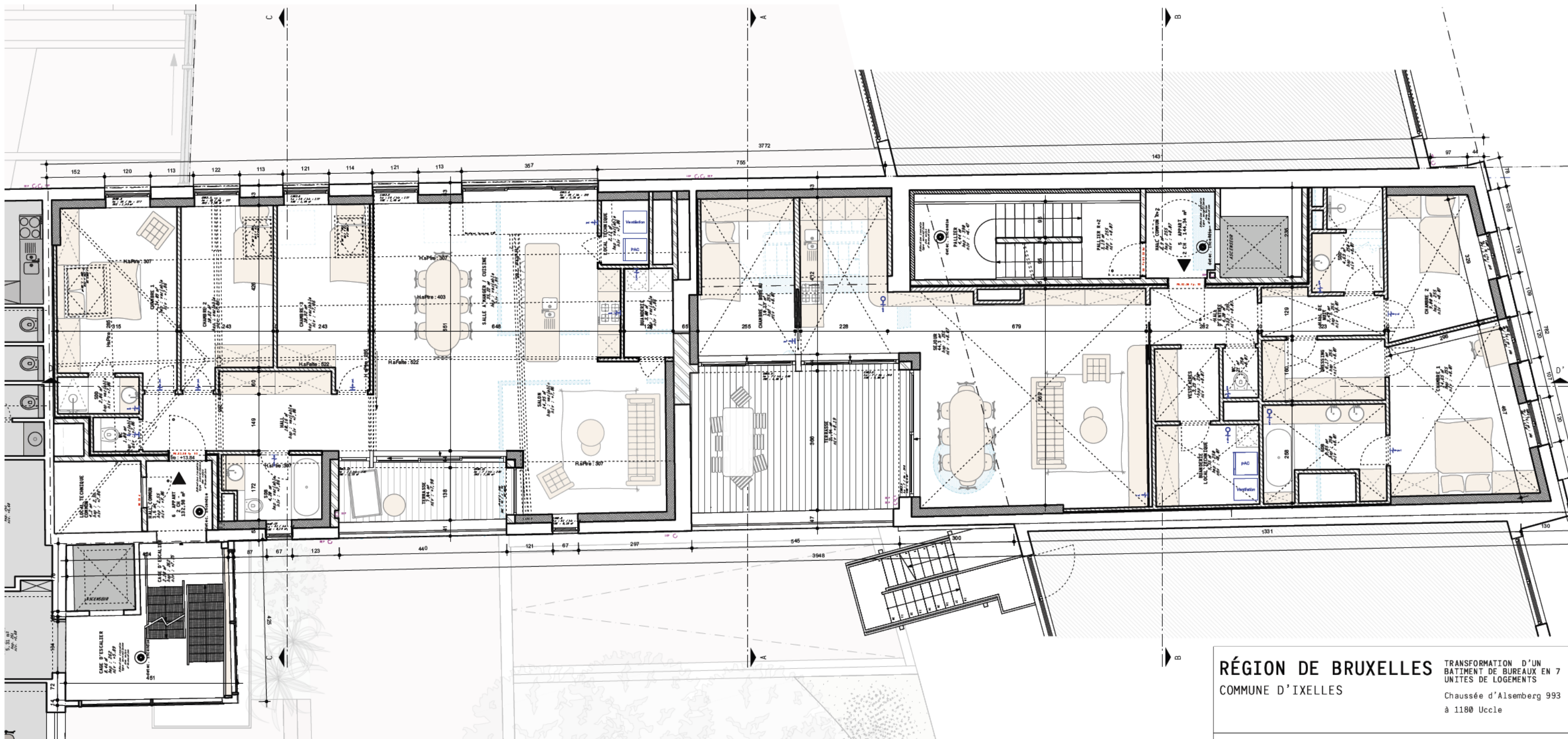
DOSSIER GLOBE VILLAGE

DATE: 19 DÉCEMBRE 2024

IND. A

P10.3

Cette demande de permis intègre les éventuelles nécessités de remplacement des éléments structurels détériorés mis à jour lors des travaux.



1:100



RÉGION DE BRUXELLES

COMMUNE D'IXELLES

S TRANSFORMATION D'UN BATIMENT DE BUREAUX EN 7 UNITES DE LOGEMENTS

Chaussée d'Alseberg 993
à 1180 Uccle

A	—	U
—	X	—
A	—	U

ARCHITECTE

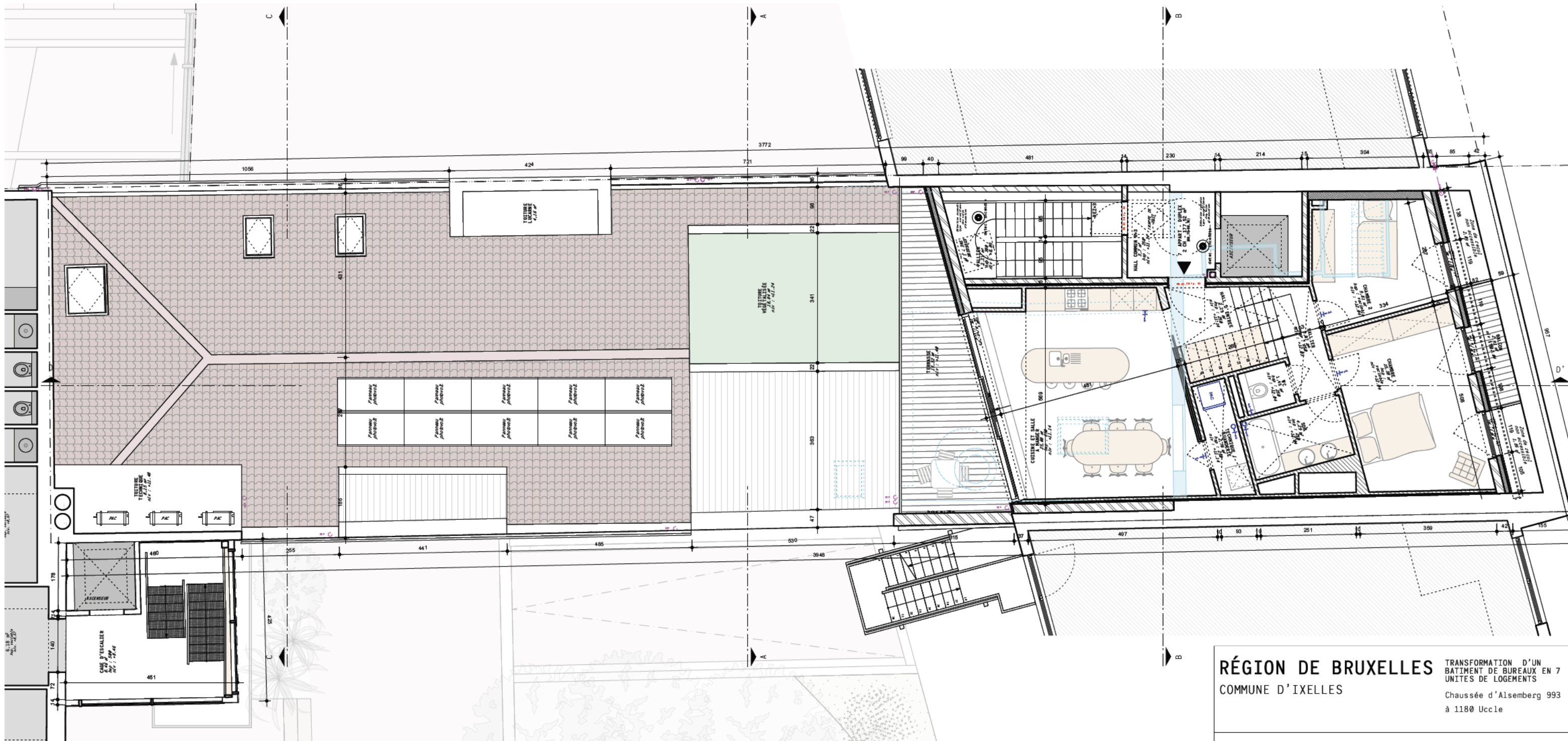
MAÎTRE DE L'OUVRAGE



PLANS POUR LA DEMANDE D'UN PERMIS D'URBANISME - DOCUMENTS DE SYNTHESE

P01	Plan de situation - situation de fait	1/1000	DOSSIER GLOBE VILLAGE DATE: 19 DECEMBRE 2024
P02	Plan d'implantation - situation de fait	1/500	
P03	Schémas		
P04	Plans existants - sit. de fait + P04.7 1/200	1/100	
P05	Coupes existantes - situation de fait	1/100	
P06	Façades existantes - situation de fait	1/100	
P07			
P07	Plan de situation - situation de fait	1/1000	IND. A P10.4
P08	Plan d'implantation - situation de fait	1/500	
P09	Schémas		
P10	Plans projetés + Plan de parcelle 1/200 P10.8	1/100	
P11	Coupes projetées	1/100	
P12	Façades projetées	1/100	

Cette demande de permis intègre les éventuelles nécessités de remplacement des éléments structurels détériorés mis à jour lors des travaux.



R+3 - Situation projetée

1:100



RÉGION DE BRUXELLES
COMMUNE D'IXELLES

TRANSFORMATION D'UN
BATIMENT DE BUREAUX EN 7
UNITES DE LOGEMENTS

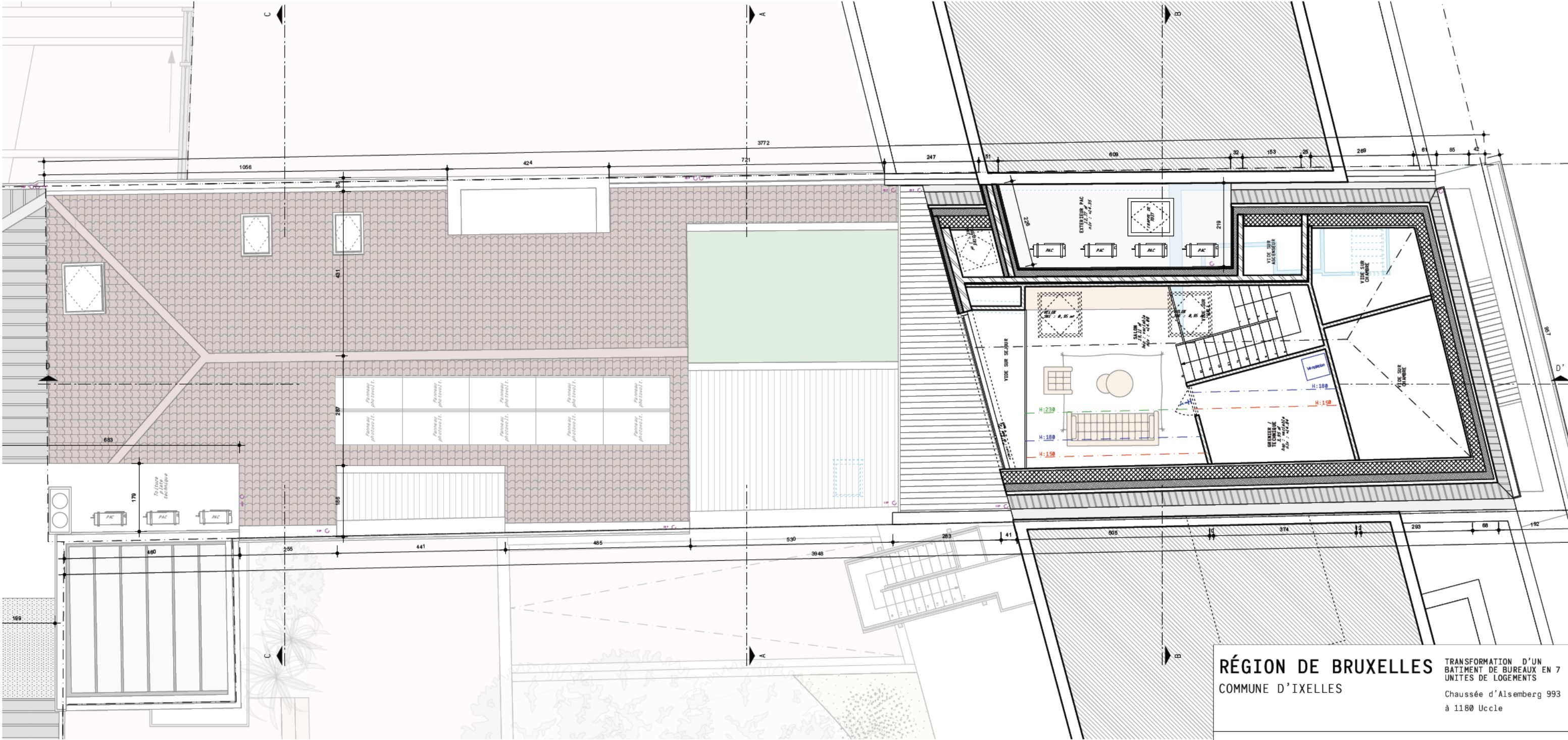
Caussée d'Alseberg 993
à 1180 Uccle

A - U ARCHITECTE
- X -
A - U

MAÎTRE DE L'OUVRAGE
FSE

PLANS POUR LA DEMANDE D'UN PERMIS D'URBANISME - DOCUMENTS DE SYNTHESE			
P01	Plan de situation - situation de fait	1/1000	DOSSIER GLOBE VILLAGE
P02	Plan d'implantation - situation de fait	1/500	
P03	Schémas	1/100	
P04	Plans existants - sit. de fait + P04.7 1/200	1/100	DATE: 19 DÉCEMBRE 2024
P05	Coupes existantes - situation de fait	1/100	
P06	Façades existantes - situation de fait	1/100	
P07	Plan de situation - situation de fait	1/1000	IND. A
P08	Plan d'implantation - situation de fait	1/500	
P09	Schémas	1/100	
P10	Plans projetés + Plan de parcelle 1/200 P10.8	1/100	P10.5
P11	Coupes projetées	1/100	
P12	Façades projetées	1/100	

Cette demande de permis intègre les éventuelles nécessités de remplacement des éléments structuraux détériorés mis à jour lors des travaux.



RÉGION DE BRUXELLES
COMMUNE D'IXELLES

TRANSFORMATION D'UN
BATIMENT DE BUREAUX EN 7
UNITES DE LOGEMENTS

Caussée d'Alseberg 993
à 1180 Uccle

A - U ARCHITECTE
- X -
A - U

MAÎTRE DE L'OUVRAGE
[Redacted]
[Redacted]

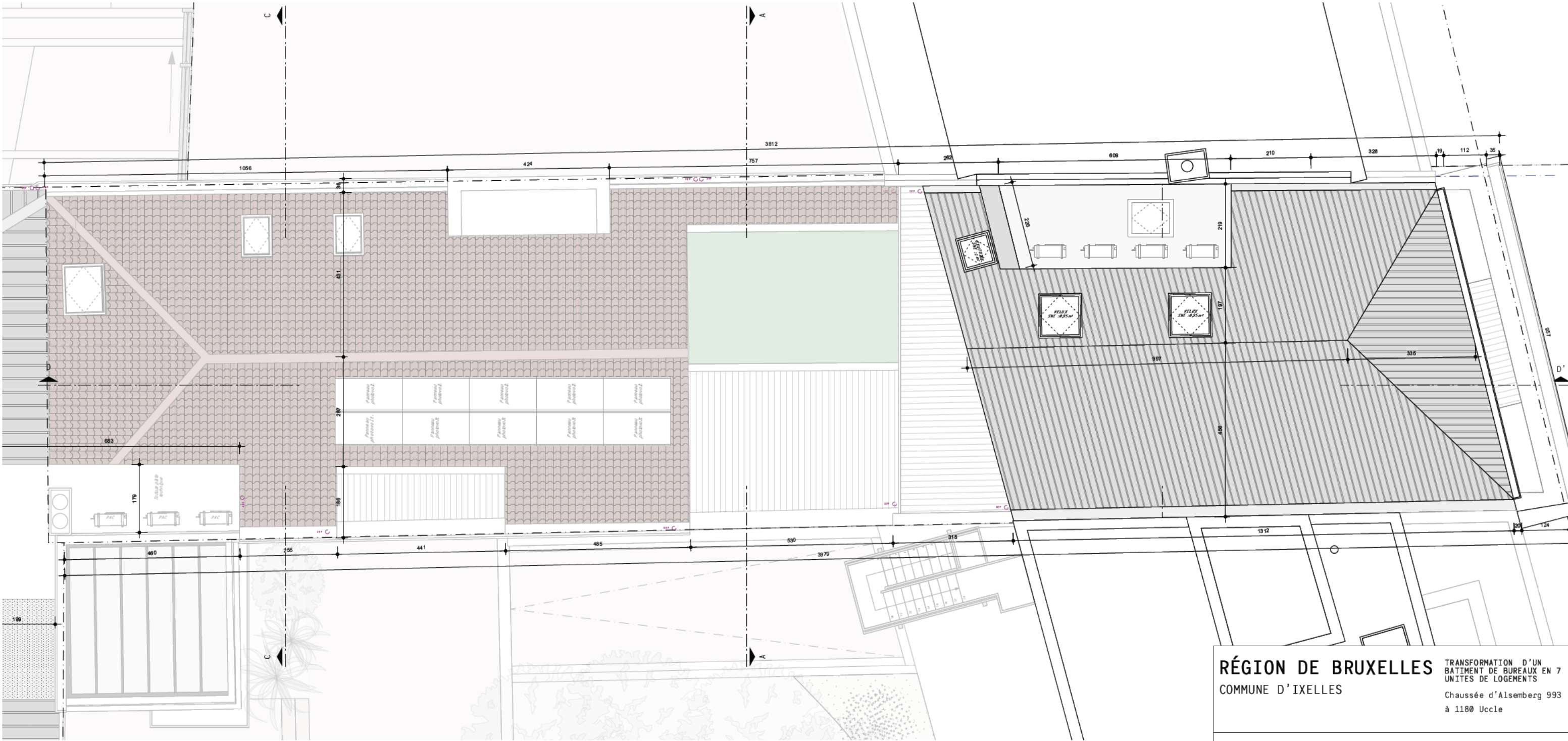
PLANS POUR LA DEMANDE D'UN PERMIS D'URBANISME - DOCUMENTS DE SYNTHESE			
P01	Plan de situation - situation de fait	1/1000	DOSSIER GLOBE VILLAGE
P02	Plan d'implantation - situation de fait	1/500	
P03	Schémas	1/100	
P04	Plans existants - sit. de fait + P04.7 1/200	1/100	DATE: 19 DÉCEMBRE 2024
P05	Coupes existantes - situation de fait	1/100	
P06	Façades existantes - situation de fait	1/100	
P07	Plan de situation - situation de fait	1/1000	IND. A
P08	Plan d'implantation - situation de fait	1/500	
P09	Schémas	1/100	
P10	Plans projetés + Plan de parcelle 1/200 P10.8	1/100	P10.6
P11	Coupes projetées	1/100	
P12	Façades projetées	1/100	

Cette demande de permis intègre les éventuelles nécessités de remplacement des éléments structurels détériorés mis à jour lors des travaux.

R+4 - Situation projetée

1:100





TOITURE - Situation projetée

1:100



RÉGION DE BRUXELLES
COMMUNE D'IXELLES

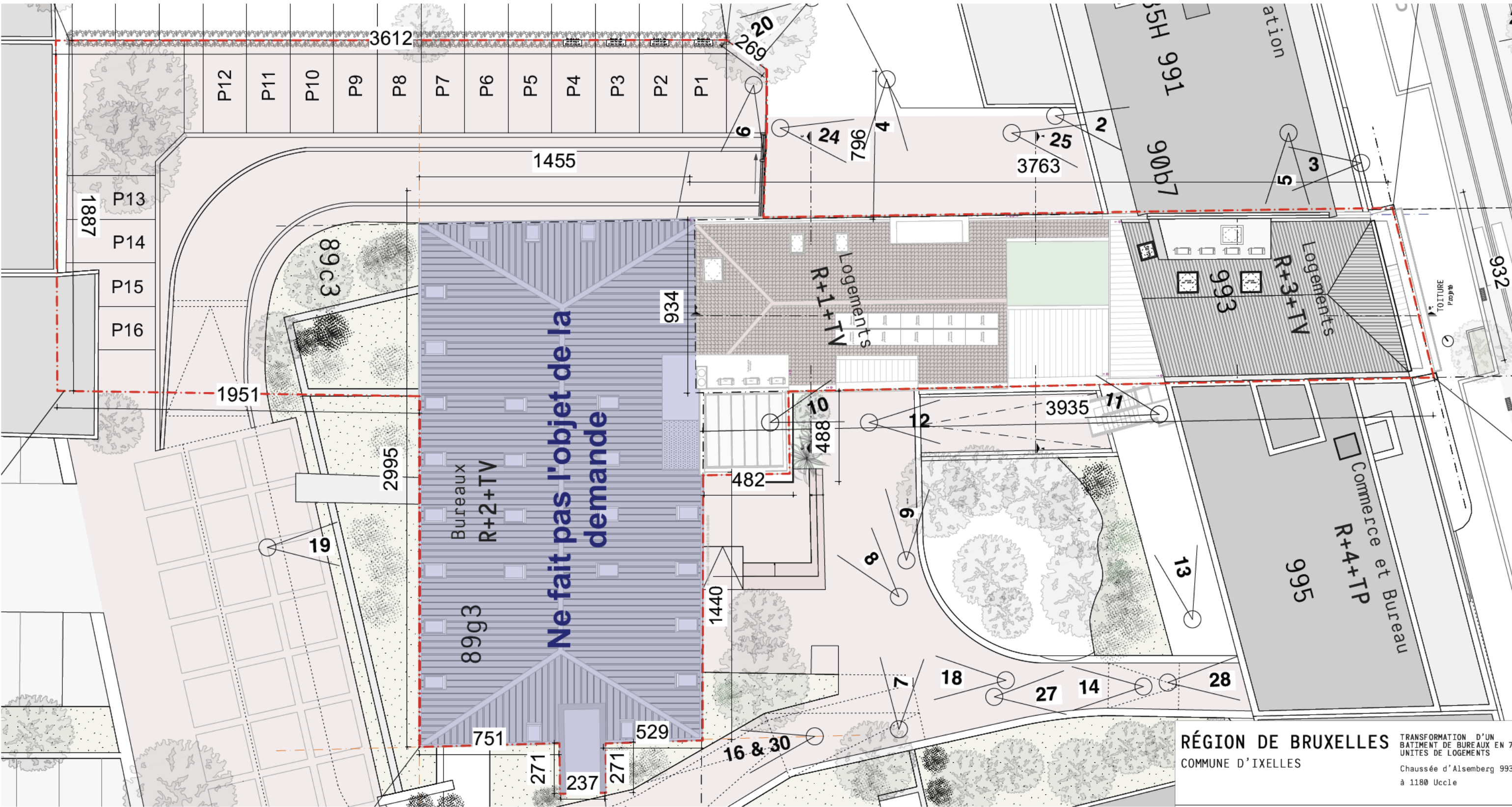
TRANSFORMATION D'UN
BATIMENT DE BUREAUX EN 7
UNITES DE LOGEMENTS
Chaussée d'Alsemberg 993
à 1180 Uccle

A - U ARCHITECTE
- X -
A - U

MAÎTRE DE L'OUVRAGE
[Redacted]
[Redacted]

PLANS POUR LA DEMANDE D'UN PERMIS D'URBANISME - DOCUMENTS DE SYNTHESE			
P01	Plan de situation - situation de fait	1/1000	DOSSIER GLOBE VILLAGE
P02	Plan d'implantation - situation de fait	1/500	
P03	Schémas	1/100	
P04	Plans existants - sit. de fait + P04.7 1/200	1/100	DATE: 19 DÉCEMBRE 2024
P05	Coupes existantes - situation de fait	1/100	
P06	Façades existantes - situation de fait	1/100	
P07	Plan de situation - situation de fait	1/1000	IND. A
P08	Plan d'implantation - situation de fait	1/500	
P09	Schémas	1/100	
P10	Plans projetés + Plan de parcelle 1/200 P10.8	1/100	P10.7
P11	Coupes projetées	1/100	
P12	Façades projetées	1/100	

Cette demande de permis intègre les éventuelles nécessités de remplacement des éléments structuraux détériorés mis à jour lors des travaux.



TOITURE - Situation projetée

1:200



RÉGION DE BRUXELLES
COMMUNE D'IXELLES

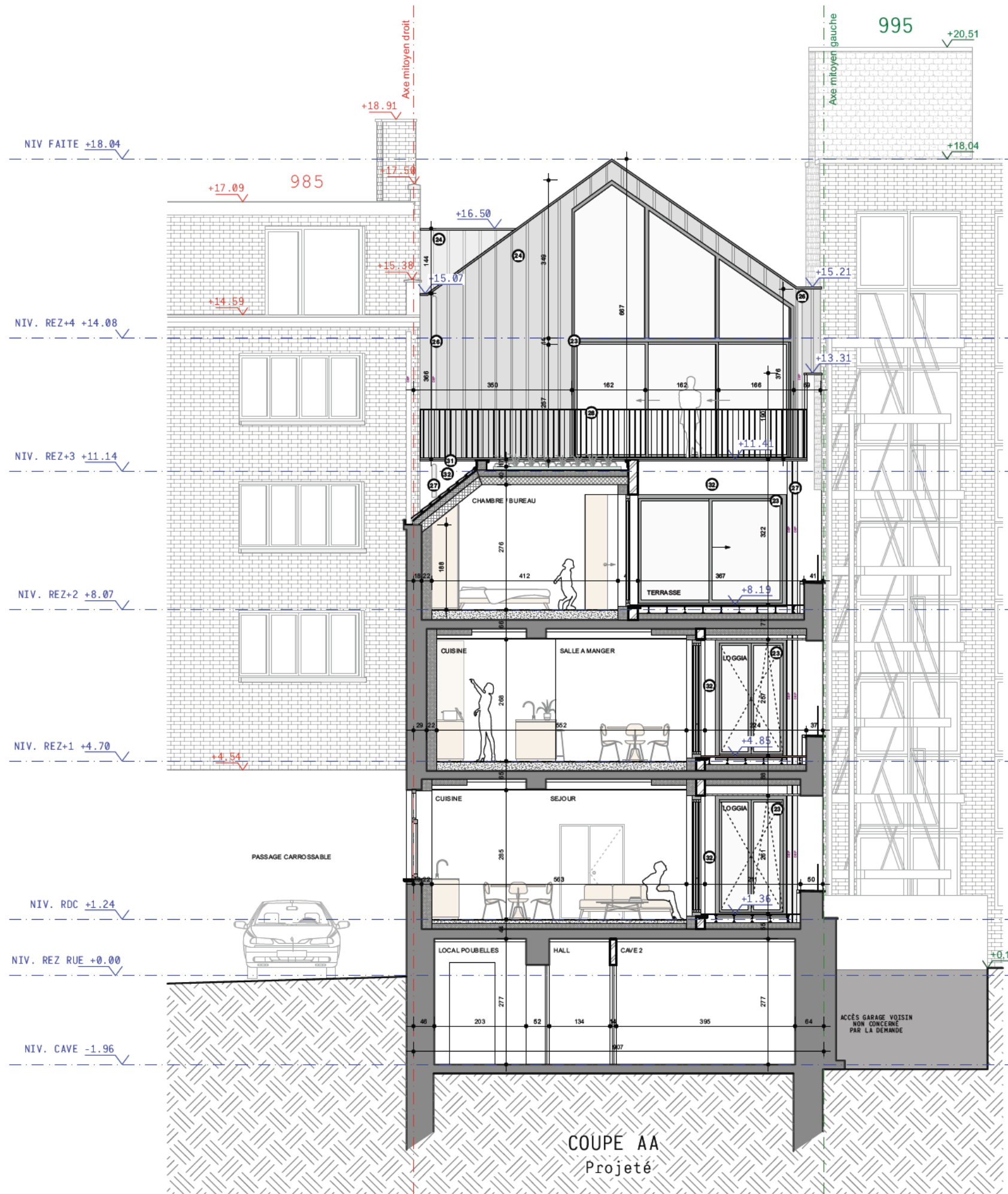
TRANSFORMATION D'UN BATIMENT DE BUREAUX EN 7 UNITES DE LOGEMENTS
Chaussée d'Alseberg 993 à 1180 Uccle

A - U ARCHITECTE
- X -
A - U

M E L'OUVRAGE

PLANS POUR LA DEMANDE D'UN PERMIS D'URBANISME - DOCUMENTS DE SYNTHESE			
P01	Plan de situation - situation de fait	1/1000	DOSSIER GLOBE VILLAGE
P02	Plan d'implantation - situation de fait	1/500	
P03	Schémas	1/100	
P04	Plans existants - sit. de fait + P04.7 1/200	1/100	DATE: 19 DÉCEMBRE 2024
P05	Coupes existantes - situation de fait	1/100	
P06	Façades existantes - situation de fait	1/100	
P07	Plan de situation - situation de fait	1/1000	IND. A
P08	Plan d'implantation - situation de fait	1/500	
P09	Schémas	1/100	
P10	Plans projetés + Plan de parcelle 1/200 P10.8	1/100	P10.8
P11	Coupes projetées	1/100	
P12	Façades projetées	1/100	

Cette demande de permis intègre les éventuelles nécessités de remplacement des éléments structurels détériorés mis à jour lors des travaux.



1:100

LÉGENDE DES MATÉRIAUX

0	Linteaux en béton - peints en blanc
1	Soubassement en pierre - peint en gris anthracite
2	Ferronneries existantes - teinte blanche
3	Pierre - peinte en blanc
4	Briques de terre cuite - peintes en blanche
5	Briques de terre cuite - peintes en gris anthracite
6	Corniche en bois - teinte grise
7	Tuiles en terre cuite - teinte rouge
8	Briques - teinte rouge
9	Seuils en pierre - peints en blanc
10	Châssis existants en bois - teinte gris anthracite
11	Descente EP existante en PVC - teinte grise
12	Couvre mur en pierre bleue
13	Linteaux en métal - peints en blanc
14	Linteaux en métal - peints en gris anthracite
15	Velux existants en bois
16	Bourrelet en zinc
17	Porte existante en bois - teinte gris anthracite
18	Descente EP existante en PVC- teinte orange
19	Descente EP existante en métal - teinte blanche
20	Ferronneries existantes - teinte gris anthracite
21	Toiture existante en tôle
22	Mur rideau profils aluminium - teinte gris clair
23	Nouveaux châssis en aluminium - teinte gris anthracite
24	Bardage en zinc - teinte grise
25	Nouvelle corniche en zinc - teinte grise
26	Nouvelle descente EP en zinc - teinte quartz gris
27	Nouvelle descente EP en zinc naturel - teinte grise
28	Garde-corps métalliques - teinte gris anthracite
29	Nouveaux velux
30	Tuiles plates - teinte gris anthracite
31	Profil métallique - teinte gris anthracite
32	Crépis - teinte blanche
33	Crimontage - teinte blanche
34	Couvre-mur métallique - teinte grise
35	Nouveaux seuils en aluminium - teinte gris anthracite
36	Garde-corps en verre

RÉGION DE BRUXELLES

COMMUNE D'IXELLES

TRANSFORMATION D'UN
BATIMENT DE BUREAUX EN 7
UNITES DE LOGEMENTS

Caussée d'Alsemberg 993
à 1180 Uccle

A - U
- X -
A - U

ARCHITECTE

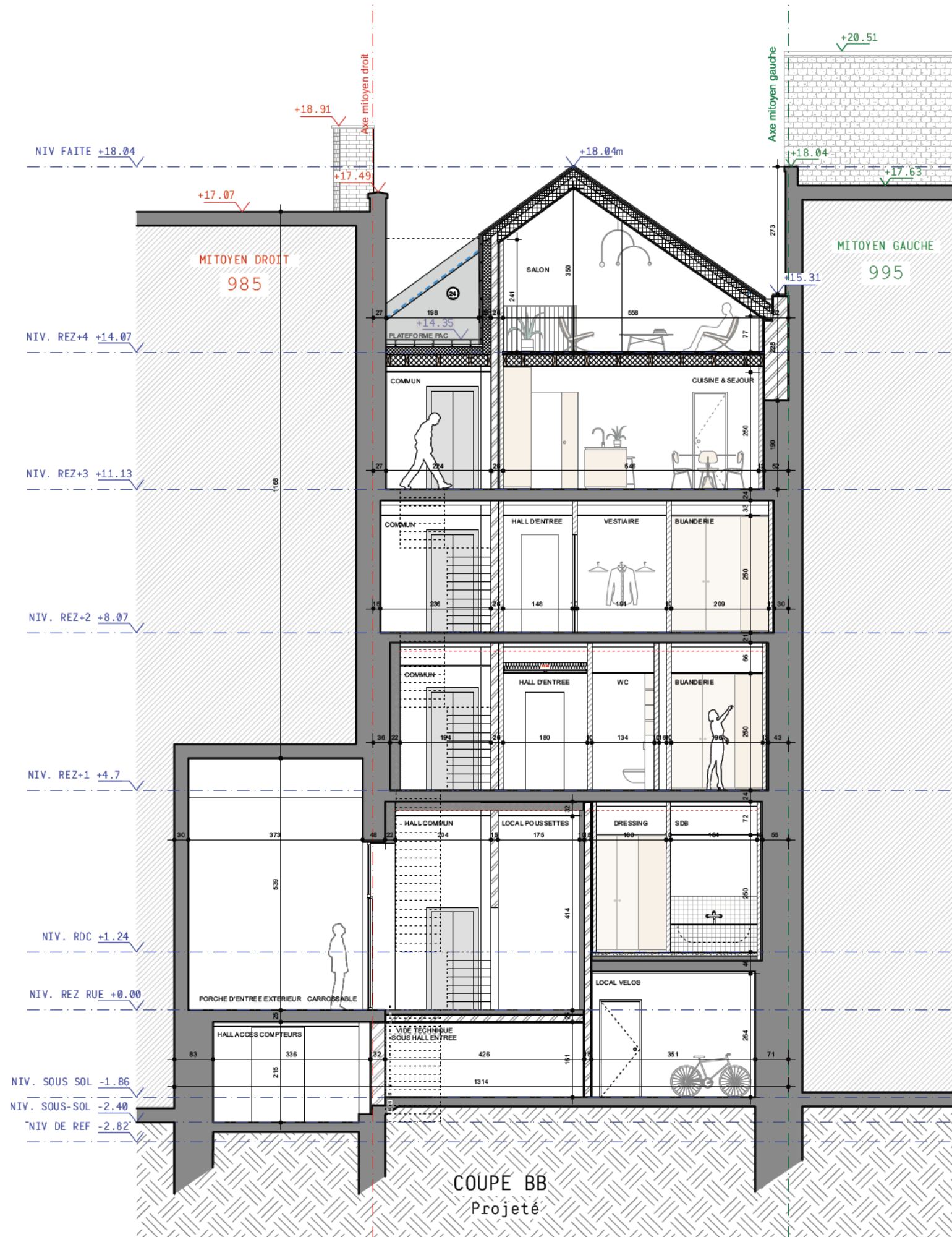
MAÎTRE DE L'OUVRAGE



PLANS POUR LA DEMANDE D'UN PERMIS D'URBANISME - DOCUMENTS DE SYNTHESE

P01	Plan de situation - situation de fait	1/1000	DOSSIER GLOBE VILLAGE
P02	Plan d'implantation - situation de fait	1/500	
P03	Schémas		
P04	Plans existants - sit. de fait + P04.7 1/200	1/100	DATE: 19 DÉCEMBRE 2024
P05	Coupes existantes - situation de fait	1/100	
P06	Façades existantes - situation de fait	1/100	
P07	Plan de situation - situation de fait	1/1000	IND. A
P08	Plan d'implantation - situation de fait	1/500	
P09	Schémas		
P10	Plans projetés + Plan de parcelle 1/200 P10.8	1/100	P11.1
P11	Coupes projetées	1/100	
P12	Façades projetées	1/100	

Cette demande de permis intègre les éventuelles nécessités de remplacement des éléments structurels détériorés mis à jour lors des travaux.



COUPE BB - Situation projetée

1:100

LÉGENDE DES MATÉRIAUX	
0	Linteaux en béton - peints en blanc
1	Soubassement en pierre - peint en gris anthracite
2	Ferronneries existantes - teinte blanche
3	Pierre - peinte en blanc
4	Briques de terre cuite - peintes en blanche
5	Briques de terre cuite - peintes en gris anthracite
6	Corniche en bois - teinte grise
7	Tuiles en terre cuite - teinte rouge
8	Briques - teinte rouge
9	Seuils en pierre - peints en blanc
10	Châssis existants en bois - teinte gris anthracite
11	Descente EP existante en PVC - teinte grise
12	Couvre mur en pierre bleue
13	Linteaux en métal - peints en blanc
14	Linteaux en métal - peints en gris anthracite
15	Velux existants en bois
16	Bourrelet en zinc
17	Porte existante en bois - teinte gris anthracite
18	Descente EP existante en PVC- teinte orange
19	Descente EP existante en métal - teinte blanche
20	Ferronneries existantes - teinte gris anthracite
21	Toiture existante en tôle
22	Mur rideau profils aluminium - teinte gris clair
23	Nouveaux châssis en aluminium - teinte gris anthracite
24	Bardage en zinc - teinte grise
25	Nouvelle corniche en zinc - teinte grise
26	Nouvelle descente EP en zinc - teinte quartz gris
27	Nouvelle descente EP en zinc naturel - teinte grise
28	Garde-corps métalliques - teinte gris anthracite
29	Nouveaux velux
30	Tuiles plates - teinte gris anthracite
31	Profil métallique - teinte gris anthracite
32	Crépis - teinte blanche
33	Crimontage - teinte blanche
34	Couvre-mur métallique - teinte grise
35	Nouveaux seuils en aluminium - teinte gris anthracite
36	Garde-corps en verre

RÉGION DE BRUXELLES
COMMUNE D'IXELLES

TRANSFORMATION D'UN
BATIMENT DE BUREAUX EN 7
UNITES DE LOGEMENTS
Chaussée d'Alsemberg 993
à 1180 Uccle

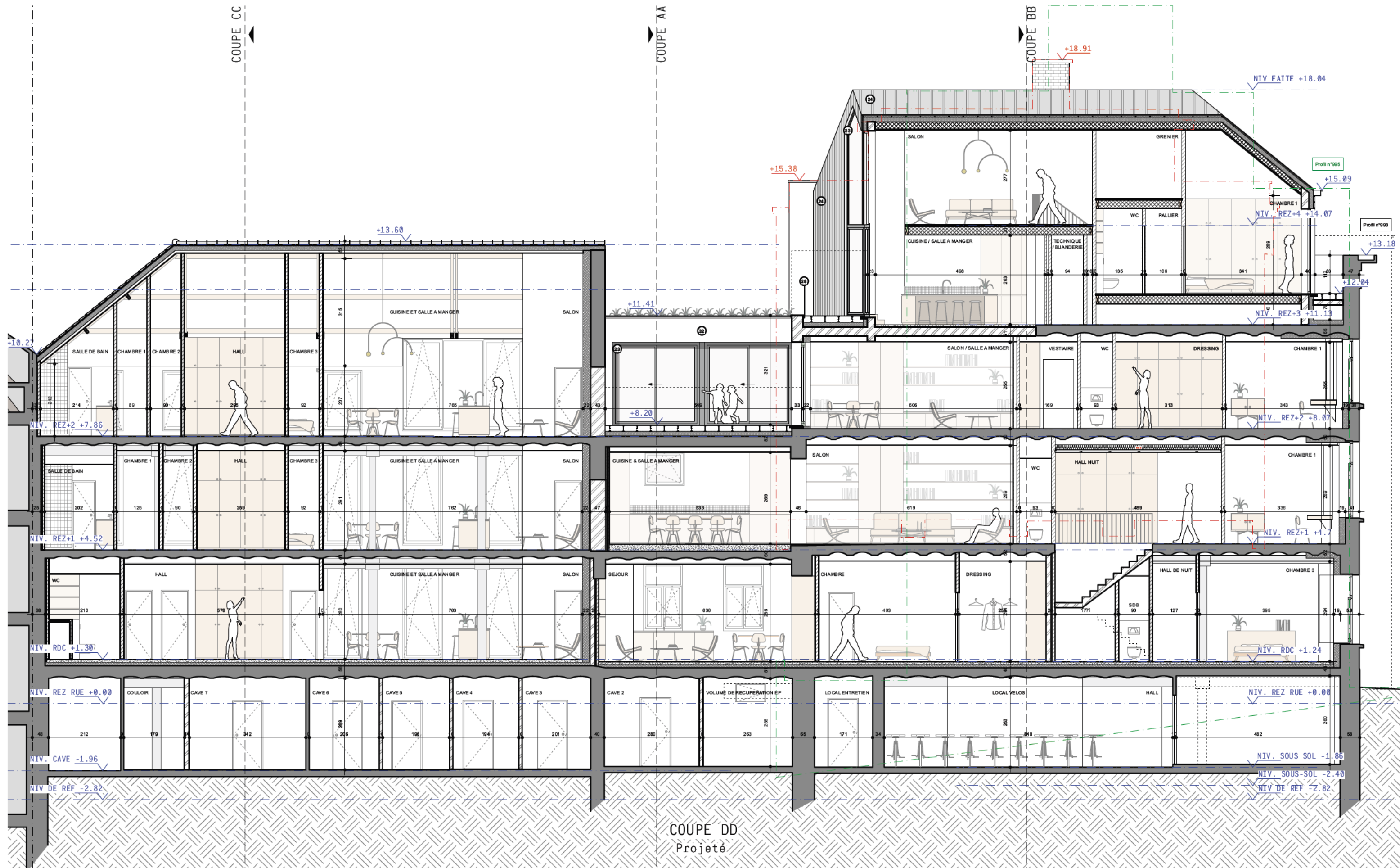
A – U
– X –
A – U

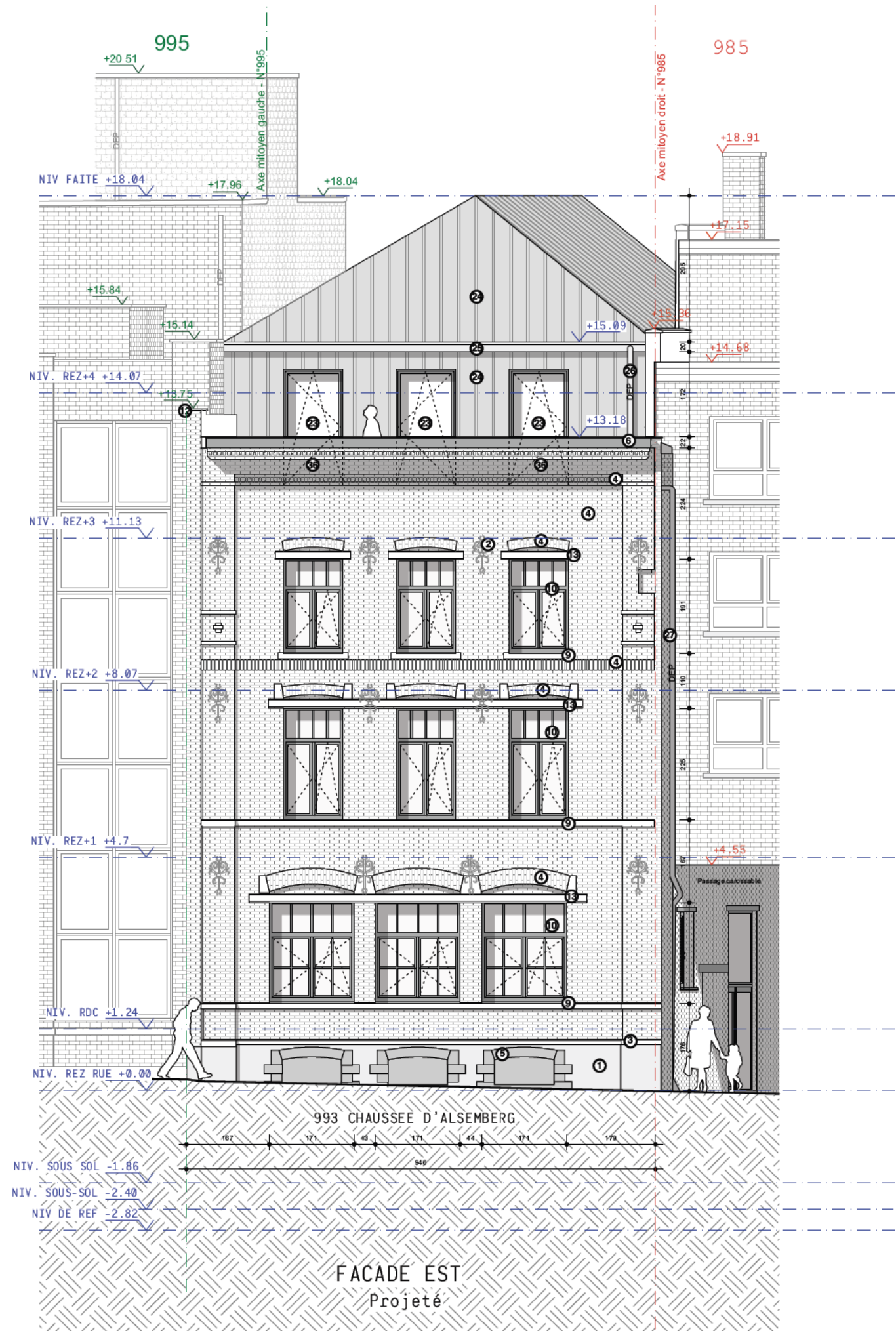
ARCHITECTE
MAÎTRE DE L'OUVRAGE

PLANS POUR LA DEMANDE D'UN PERMIS D'URBANISME - DOCUMENTS DE SYNTHESE			
P01	Plan de situation - situation de fait	1/1000	DOSSIER GLOBE VILLAGE
P02	Plan d'implantation - situation de fait	1/500	
P03	Schémas		
P04	Plans existants - sit. de fait + P04.7 1/200	1/100	DATE: 19 DÉCEMBRE 2024
P05	Coupes existantes - situation de fait	1/100	
P06	Façades existantes - situation de fait	1/100	
P07	Plan de situation - situation de fait	1/1000	IND. A
P08	Plan d'implantation - situation de fait	1/500	
P09	Schémas		
P10	Plans projetés + Plan de parcelle 1/200 P10.8	1/100	P11.2
P11	Coupes projetées	1/100	
P12	Façades projetées	1/100	

Cette demande de permis intègre les éventuelles nécessités de remplacement des éléments structuraux détériorés mis à jour lors des travaux.







LÉGENDE DES MATÉRIAUX

0	Linteaux en béton - peints en blanc
1	Soubassement en pierre - peint en gris anthracite
2	Ferronneries existantes - teinte blanche
3	Pierre - peinte en blanc
4	Briques de terre cuite - peintes en blanche
5	Briques de terre cuite - peintes en gris anthracite
6	Corniche en bois - teinte grise
7	Tuiles en terre cuite - teinte rouge
8	Briques - teinte rouge
9	Seuils en pierre - peints en blanc
10	Châssis existants en bois - teinte gris anthracite
11	Descente EP existante en PVC - teinte grise
12	Couvre mur en pierre bleue
13	Linteaux en métal - peints en blanc
14	Linteaux en métal - peints en gris anthracite
15	Velux existants en bois
16	Bourrelet en zinc
17	Porte existante en bois - teinte gris anthracite
18	Descente EP existante en PVC- teinte orange
19	Descente EP existante en métal - teinte blanche
20	Ferronneries existantes - teinte gris anthracite
21	Toiture existante en tôle
22	Mur rideau profils aluminium - teinte gris clair
23	Nouveaux châssis en aluminium - teinte gris anthracite
24	Bardage en zinc - teinte grise
25	Nouvelle corniche en zinc - teinte grise
26	Nouvelle descente EP en zinc - teinte quartz gris
27	Nouvelle descente EP en zinc naturel - teinte grise
28	Garde-corps métalliques - teinte gris anthracite
29	Nouveaux velux
30	Tuiles plates - teinte gris anthracite
31	Profil métallique - teinte gris anthracite
32	Crépis - teinte blanche
33	Crimontage - teinte blanche
34	Couvre-mur métallique - teinte grise
35	Nouveaux seuils en aluminium - teinte gris anthracite
36	Garde-corps en verre

RÉGION DE BRUXELLES
COMMUNE D'IXELLES

TRANSFORMATION D'UN
BATIMENT DE BUREAUX EN 7
UNITES DE LOGEMENTS
Chaussée d'Alsemberg 993
à 1180 Uccle

A — U

— X —

A — U

ARCHITECTE

MAÎTRE DE L'OUVRAGE

PLANS POUR LA DEMANDE D'UN PERMIS D'URBANISME - DOCUMENTS DE SYNTHESE			
P01	Plan de situation - situation de fait	1/1000	DOSSIER GLOBE VILLAGE
P02	Plan d'implantation - situation de fait	1/500	
P03	Schémas	1/100	
P04	Plans existants - sit. de fait + P04.7 1/200	1/100	DATE: 19 DÉCEMBRE 2024
P05	Coupes existantes - situation de fait	1/100	
P06	Façades existantes - situation de fait	1/100	
P07	Plan de situation - situation de fait	1/1000	IND. A
P08	Plan d'implantation - situation de fait	1/500	
P09	Schémas	1/100	
P10	Plans projetés + Plan de parcelle 1/200 P10.8	1/100	P12.1
P11	Coupes projetées	1/100	
P12	Façades projetées	1/100	

Cette demande de permis intègre les éventuelles nécessités de remplacement des éléments structurels détériorés mis à jour lors des travaux.

